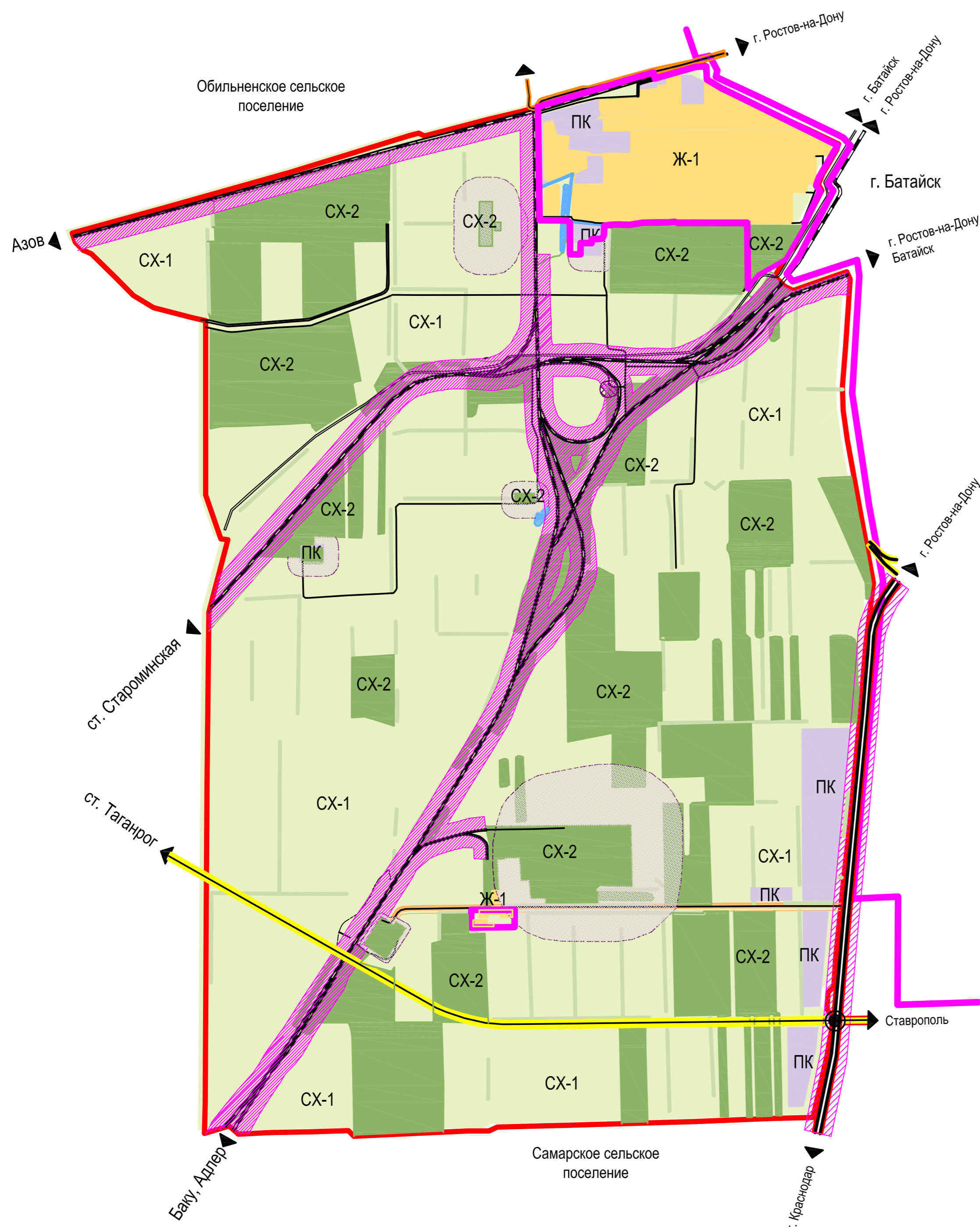
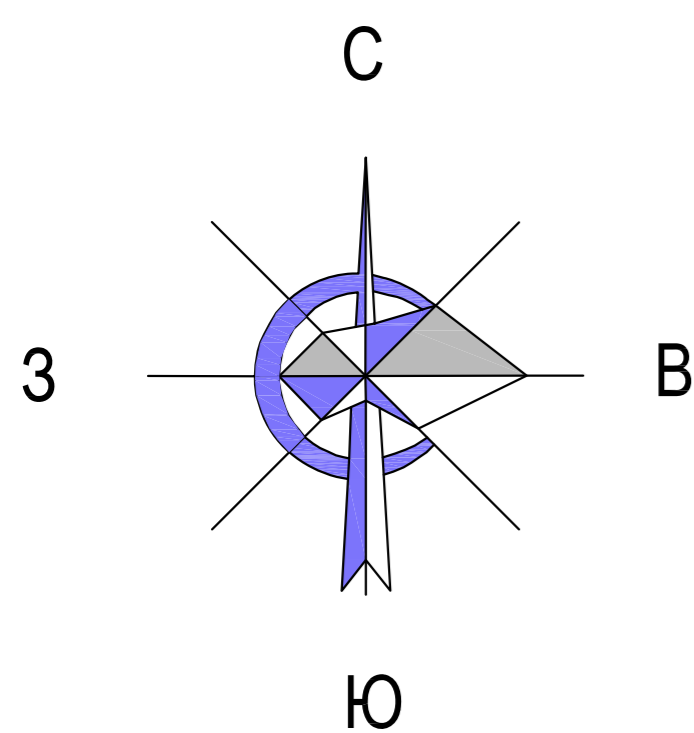


# Правила землепользования и застройки Красносадовского сельского поселения Азовского района Ростовской области

## Карта градостроительного зонирования и зон с особыми условиями использования территории М 1:25 000



- Территориальные зоны**
- CX-1** **Зона сельскохозяйственных угодий**  
Выделена для сохранения и развития сельскохозяйственных угодий и обеспечивающих их инфраструктур, предотвращения их использования для других видов деятельности
  - CX-2** **Зона сельскохозяйственного использования**  
Выделена для использования в целях ведения сельского хозяйства до момента изменения вида их использования в соответствии с генеральным планом развития поселения и населенного пункта и правилами землепользования и застройки
  - Ж-1** **Зона жилой застройки**  
Выделена для обеспечения правовых условий формирования жилых кварталов с минимально разрешенным набором услуг местного значения
  - Ж-2** **Зона развития жилой застройки**  
Выделена для формирования жилых кварталов с возможностью определения параметров жилой застройки и набора услуг по мере принятия решений о застройке территории органами местного самоуправления
  - ОЖ** **Зона многофункционального назначения**  
Выделена для развития существующих территорий, предназначенных для размещения административных, офисных, коммерческих и иных учреждений с включением жилой застройки
  - ОС-1** **Зона здравоохранения**  
Выделена для размещения объектов здравоохранения
  - ОС-2** **Зона учебно-образовательного назначения**  
Выделена для размещения объектов учебно-образовательного назначения
  - ОС-3** **Зона спортивного назначения**  
Выделена для размещения объектов спортивного назначения
  - ПК** **Зона производственного и коммунально-складского назначения**  
Выделена для размещения предприятий сельхозпроизводства, животноводства и коммунально-складских объектов
  - Р-1** **Зона рекреационного назначения**  
Выделена для сохранения и развития ценных в природном отношении территорий, пригодных для отдыха и развлечений, с включением объектов инженерной и транспортной инфраструктур
  - Р-2** **Зона лечебно-оздоровительного назначения**  
Выделена для размещения объектов лечебно-оздоровительного назначения
  - С-1** **Зона ритуального назначения**  
Выделена для обеспечения правовых условий размещения кладбищ и мемориальных парков
  - С-2** **Зона складирования, захоронения бытовых отходов и скотомогильников**  
Выделена для территорий, предназначенных для размещения участков, полигонов твердых бытовых отходов и скотомогильников
  - С-3** **Зона зеленых насаждений специального назначения**  
Выделена для сохранения и развития зеленых насаждений территории санитарно-защитных зон

- Зоны с особыми условиями использования территории**
- Санитарно-защитная зона
  - Охранная зона инженерных коммуникаций
  - Охранная зона объектов культурного наследия
  - Водоохранная зона
  - Прибрежная защитная полоса

- Границы:**
- Граница Азовского района
  - Границы Красносадовского сельского поселения
  - Границы населенных пунктов

- Транспортная инфраструктура**
- Федеральная автомобильная дорога М - 4 "Дон"
  - Автомобильные дороги местного значения
  - Хозяйственные проезды
  - Железная дорога

- Зоны с особыми условиями использования территории**
- Санитарно-защитная зона от магистральной автодороги
  - Санитарно-защитная зона от железной дороги
  - Граница санитарно-защитной зоны объектов специального назначения (кладбища)
  - Лесополосы
  - Водные пространства

					640 - ПЗЗ		
					Правила землепользования и застройки Красносадовского сельского поселения Азовского района Ростовской области		
1	Изм.	Коп.уч.	Док.	Лист	новый	Подпись	Дата
							04.15
ГИП	Арх.	Гаврилова Л.А.	Гаврилова А.Н.				
					Правила землепользования и застройки	Стадия	Лист
					Карта градостроительного зонирования и зон с особыми условиями использования территории М 1:25000	ПЗЗ	1
					ООО "СТРОЙИНВЕСТПРОЕКТ"	Листов	1

Имя, № подл., Подп. и дата, Взам. инв. №